

Приложение
к приказу Комитета
градостроительной политики
Ленинградской области
от _____ № _____

1. На карте градостроительного зонирования:

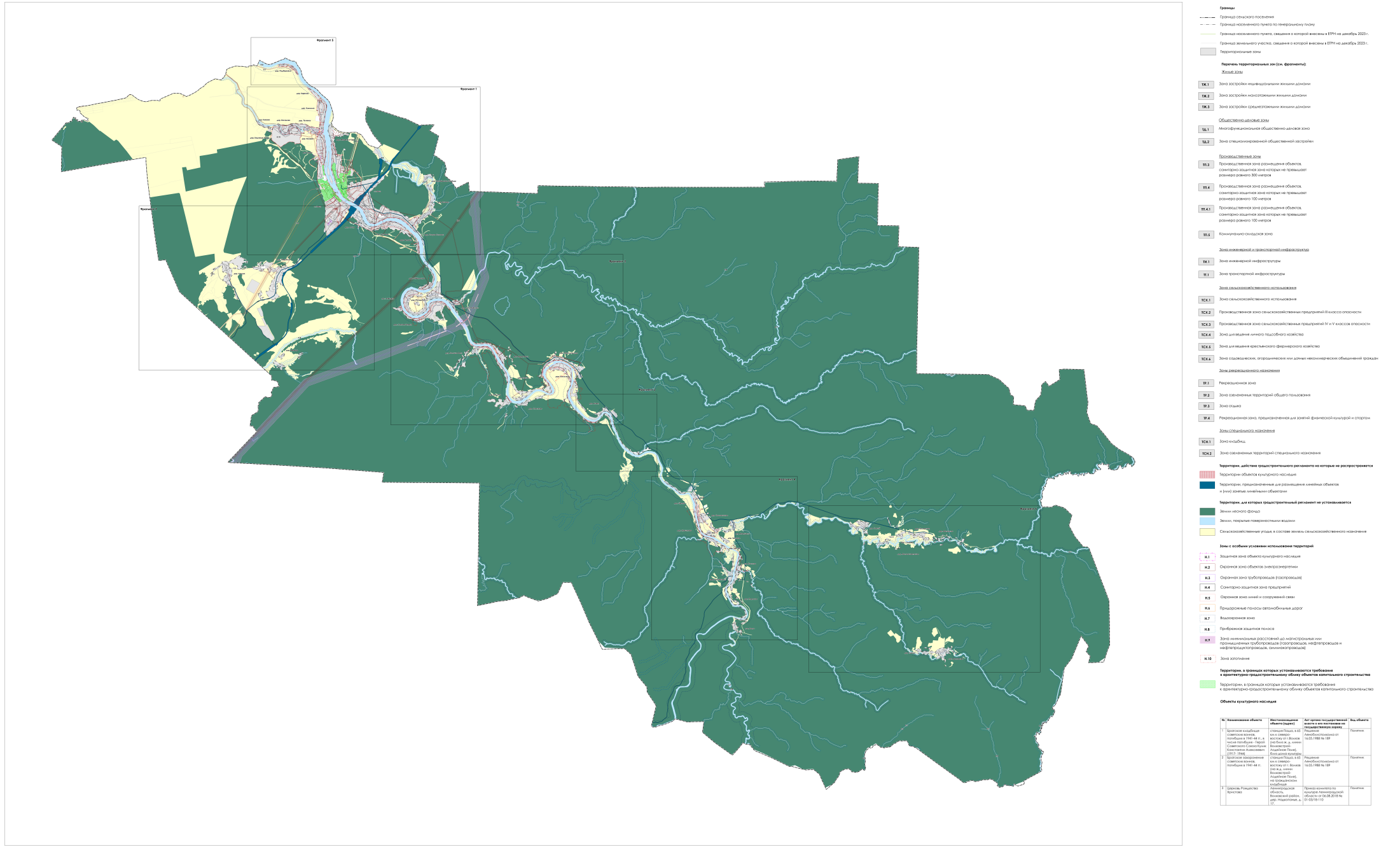
1.1. изменить границы территориальной зоны ТТ.1 «Зона транспортной инфраструктуры»;

1.2. изменить границы территории, в границах которой предусматриваются требования к архитектурно-градостроительному облику объектов капитального строительства.

2. Внести изменения в приложение «Сведения о границах территориальных зон» правил землепользования и застройки муниципального образования Пашское сельское поселение Волховского муниципального района Ленинградской области, в части описания местоположения границ территориальной зоны ТТ.1 «Зона объектов транспортной инфраструктуры».

ИЗМЕНЕНИЯ В ПРАВИЛА ЗЕМЛЕПОЛЬЗОВАНИЯ И ЗАСТРОЙКИ МУНИЦИПАЛЬНОГО ОБРАЗОВАНИЯ ПАШСКОЕ СЕЛЬСКОЕ ПОСЕЛЕНИЕ ВОЛХОВСКОГО МУНИЦИПАЛЬНОГО РАЙОНА ЛЕНИНГРАДСКОЙ ОБЛАСТИ ПРИМЕНительно К ЧАСТИ ТЕРРИТОРИИ ПОСЕЛЕНИЯ

Карта градостроительного зонирования



Карта градостроительного зонирования (Фрагмент 1)

